



PREFET DE LA HAUTE-SAÔNE

Plan de prévention du risque d'inondation (PPRi)
par débordement de la rivière « l'Ognon » de part et d'autre de la ville de Lure

Communes concernées : Lure, Roye, Vouhenans, Magny-Vernois, Vy-lès-Lure

3 – PLANS DU ZONAGE REGLEMENTAIRE (POUR UNE CRUE CENTENNALE)

Direction départementale
des territoires de la Haute-Saône



AVERTISSEMENT

La plus forte crue connue de l'Ognon sur le secteur d'étude du présent plan de prévention des risques d'inondation (PPRi) est la crue de février 1990. **Cette crue historique est légèrement moins forte qu'une crue d'occurrence centennale.**

Il est rappelé qu'une crue d'occurrence centennale est une crue qui, en termes de probabilité, a une chance sur cent de survenir chaque année.

Lors de l'élaboration d'un PPRi, l'intérieur des bâtiments n'est pas examiné. Ainsi, un terrain inondable ne signifie pas obligatoirement que le bâtiment situé sur ce terrain soit également inondable (exemple pas de sous-sol et premier plancher rehaussé).

La méthodologie d'étude des plans de prévention des risques d'inondation demande de retenir pour l'établissement des documents graphiques, la cartographie de la plus forte crue historique connue, ou si celle-ci est moins importante que la crue centennale, de retenir la cartographie de cette dernière.

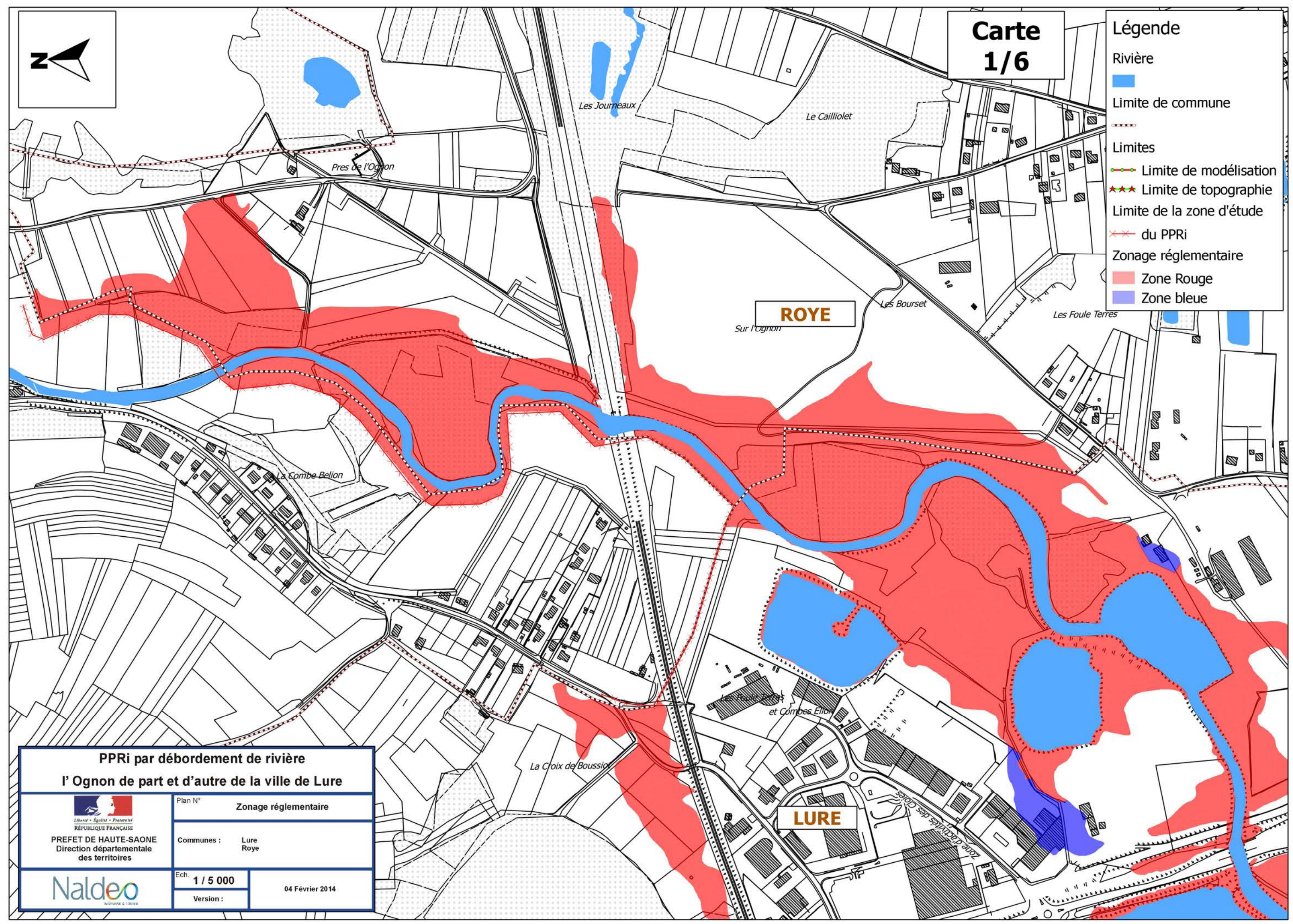
Pour notre dossier, comme la crue de février 1990 est légèrement moins forte qu'une crue centennale, c'est donc la crue centennale modélisée qui a été retenue pour dresser les plans.

Il est donc normal que l'étendue des zones inondables cartographiées pour définir le zonage réglementaire du PPRi, soit légèrement plus importante, à certains endroits, que les champs d'inondation constatés lors de la crue historique de février 1990.



Carte 1/6

- ### Légende
- Rivière
 - Limite de commune
 - Limites
 - Limite de modélisation
 - Limite de topographie
 - Limite de la zone d'étude
 - du PPRi
 - Zonage réglementaire
 - Zone Rouge
 - Zone bleue



PPRi par débordement de rivière	
l' Ognon de part et d'autre de la ville de Lure	
 RÉPUBLIQUE FRANÇAISE	Plan N° Zonage réglementaire
PREFET DE HAUTE-SAONE Direction départementale des territoires	Communes : Lure Roye
 Naldeo INGÉNIEURS & CONSULTANTS	Ech. 1 / 5 000 Version : 04 Février 2014

PPRi par débordement de rivière

l'Ognon de part et d'autre de la ville de Lure



PREFET DE HAUTE-SAONE
Direction départementale
des territoires



Plan N° Zonage réglementaire

Communes : Lure
Roye

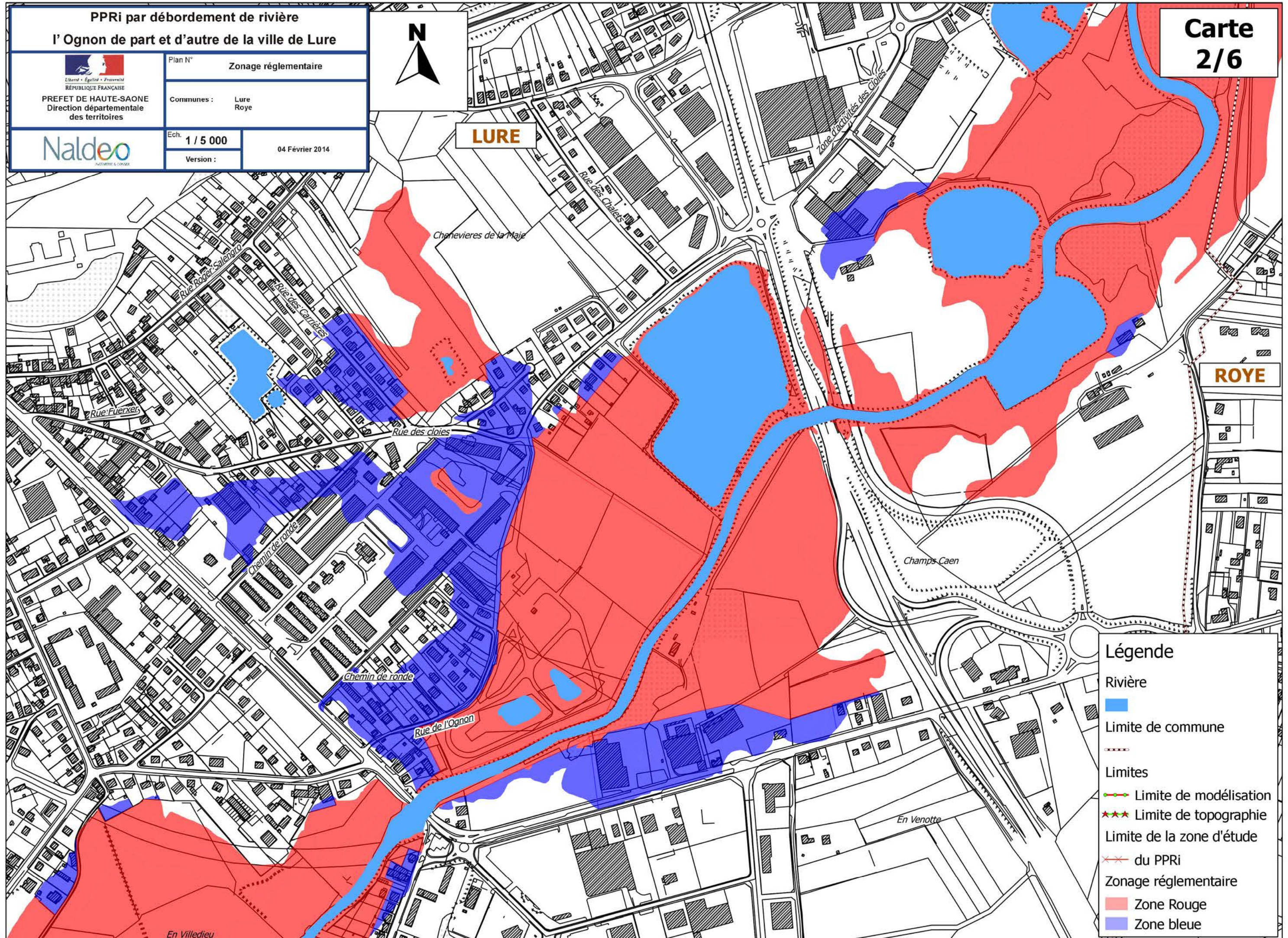
Ech. 1 / 5 000

Version :

04 Février 2014



Carte
2/6



Légende

- Rivière
- Limite de commune
- Limites
 - Limite de modélisation
 - Limite de topographie
- Limite de la zone d'étude
- du PPRi
- Zonage réglementaire
 - Zone Rouge
 - Zone bleue

PPRi par débordement de rivière
l'Ognon de part et d'autre de la ville de Lure

Liberté • Égalité • Fraternité
RÉPUBLIQUE FRANÇAISE
PREFET DE HAUTE-SAONE
Direction départementale
des territoires

Naldeo
NATURE & TERRAIN

Plan N° Zonage réglementaire

Communes : Lure
Magny-Vernois
Vouhenans

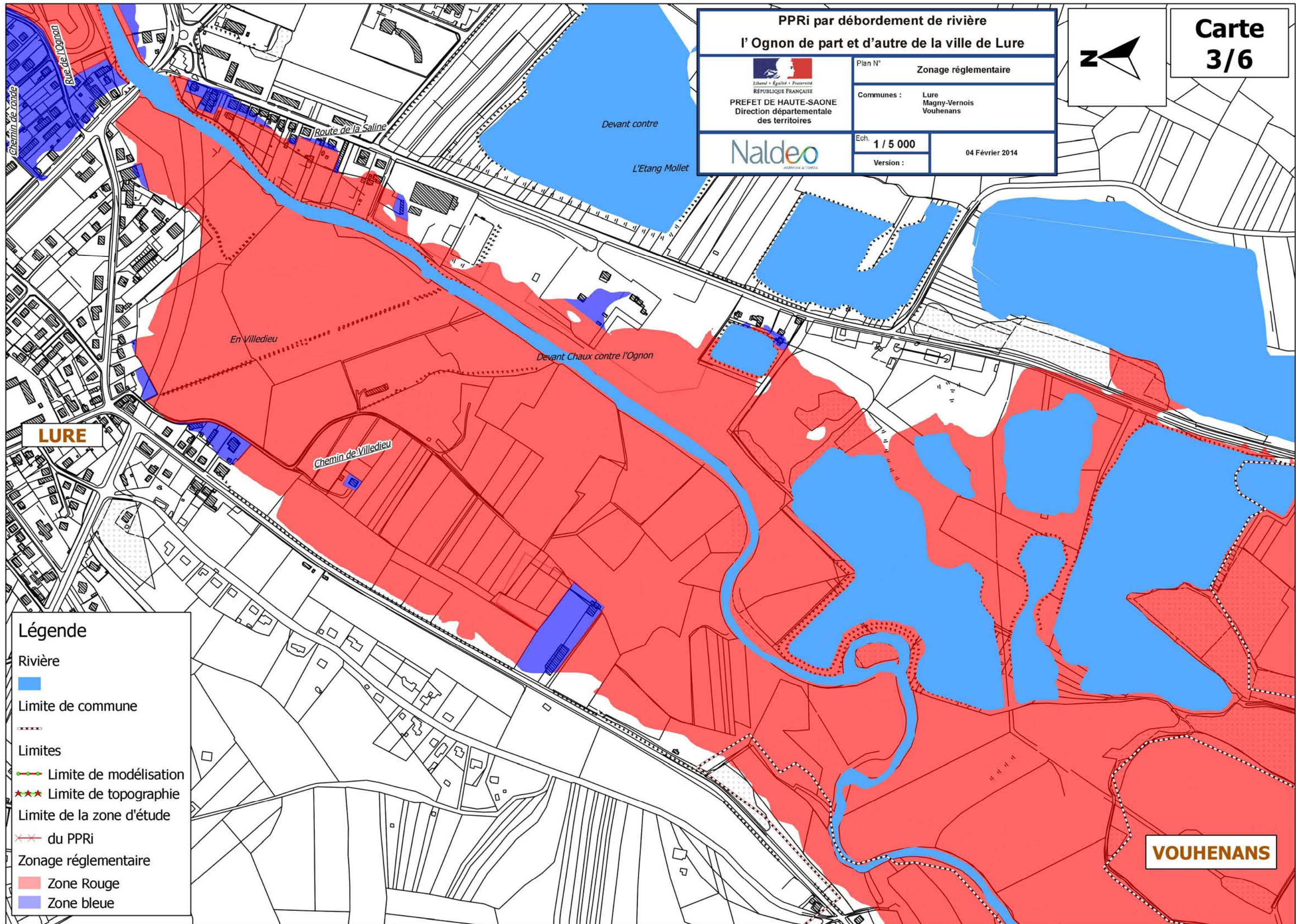
Ech. 1 / 5 000

Version :

04 Février 2014

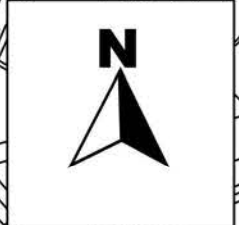


Carte
3/6



Légende

- Rivière
- Limite de commune
- Limites
 - Limite de modélisation
 - Limite de topographie
 - Limite de la zone d'étude
 - du PPRi
- Zonage réglementaire
 - Zone Rouge
 - Zone bleue



MAGNY-VERNOIS

LURE

VOUHENANS

**PPRi par débordement de rivière
l'Ognon de part et d'autre de la ville de Lure**

Liberté • Égalité • Fraternité
RÉPUBLIQUE FRANÇAISE
PREFET DE HAUTE-SAONE
Direction départementale
des territoires

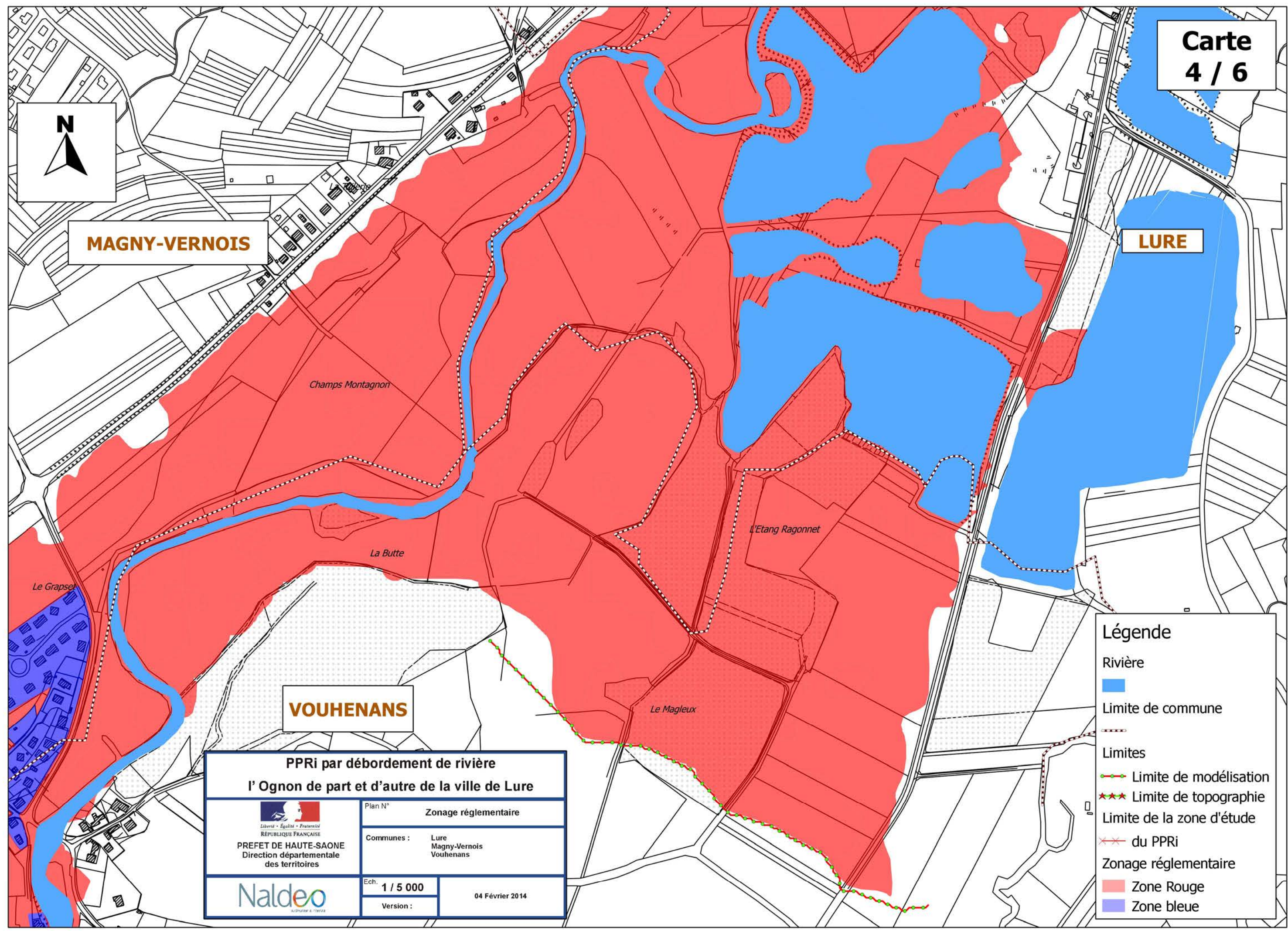
Plan N° **Zonage réglementaire**
Communes : Lure
 Magny-Vernois
 Vouhenans

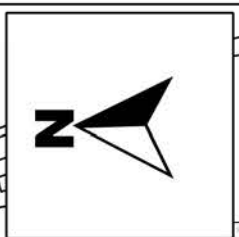


Ech. **1 / 5 000**
Version : **04 Février 2014**

Légende


- Rivière
- Limite de commune
- Limites
 - Limite de modélisation
 - Limite de topographie
 - Limite de la zone d'étude
 - du PPRi
- Zonage réglementaire
 - Zone Rouge
 - Zone bleue











VOUHENANS

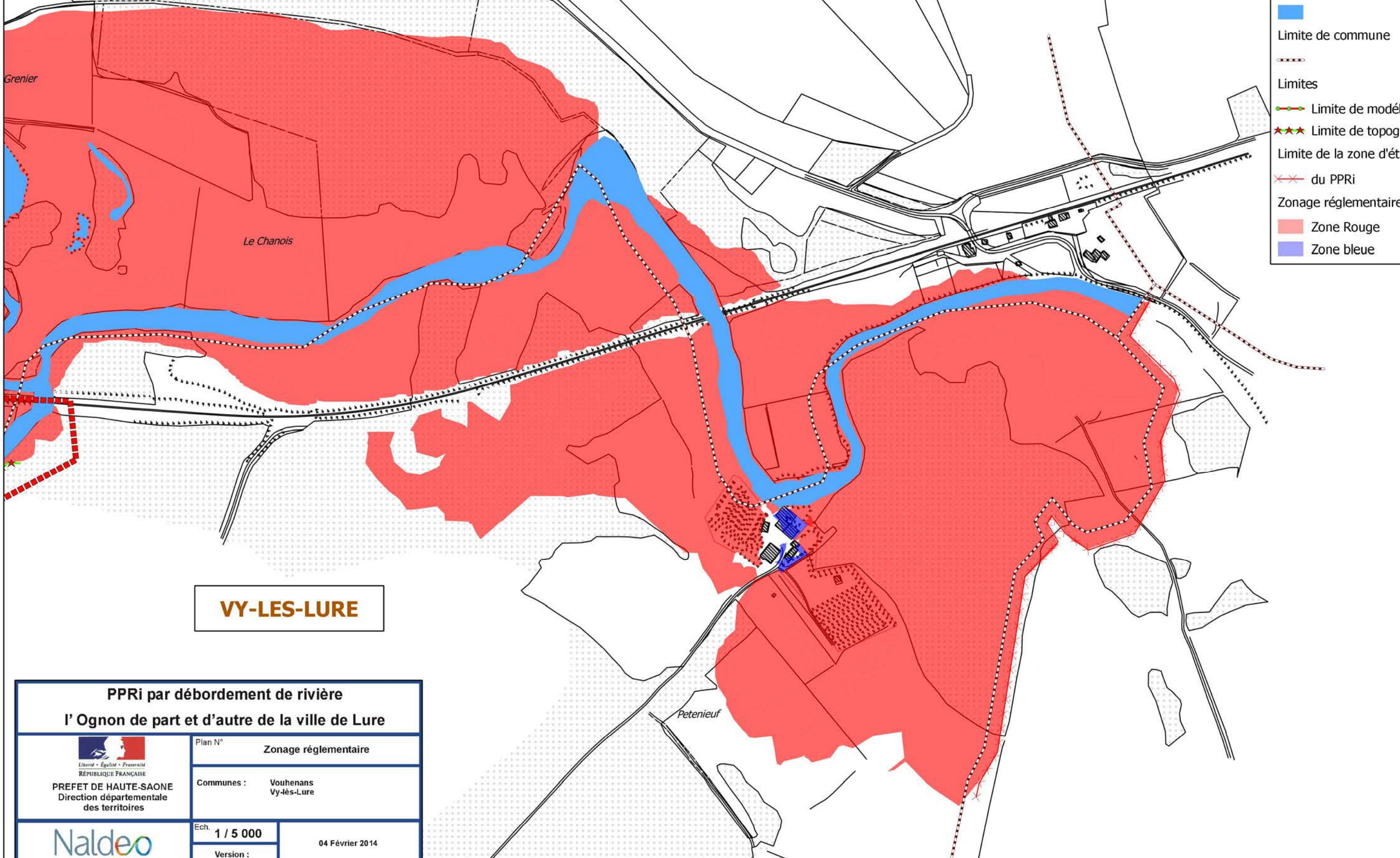
Légende

Rivière


Limite de commune


Limites
 Limite de modélisation
 Limite de topographie
 Limite de la zone d'étude
 du PPRi

Zonage réglementaire
 Zone Rouge
 Zone bleue



VY-LES-LURE

PPRi par débordement de rivière		
l' Ognon de part et d'autre de la ville de Lure		
 LIBERTÉ - ÉGALITÉ - FRATERNITÉ RÉPUBLIQUE FRANÇAISE PREFET DE HAUTE-SAONE Direction départementale des territoires	Plan N°	Zonage réglementaire
	Communes :	Vouhenans Vy-ès-Lure
 Naldeo <small>NUMERIQUE - INNOVATION</small>	Ech.	1 / 5 000
	Version :	04 Février 2014